

411

KILLI - BERICHT



Fundulopanchax cinnamomeus

(Stenholt Clausen, 1963)

Uitspraak :

Fun - duu - loo - pang - gaks sin - naa - moo - mee - oes

Betekenis van de wetenschappelijke naam :

Fundulopanchax : combinatie van *Fundulus* en *Panchax*, twee bestaande genera
waar ze volgens Myers (1924) op leken
cinnamomeus : van het Griekse *kinnamomon*, verwijzend naar de roodbruine
kleur op de flanken van het mannetje

Eerstbeschrijving:

Stenholt Clausen, H. (1963): Description of three new species of *Aphyosemion* Myers, from Nigeria and Cameroon. *Videnskabelige Meddelelser fra Dansk Naturhistorisk Forening*, **125**: 195-205. (Beschrijving op pags. 201-203, plate 7, figs. d-e)

Type lokaliteit:

'Small stream in low mountaneous area, 44 miles N. of Kumba, Cameroon'. Een klein beekje in laag bergachtig landschap, 44 mijlen (ca. 65-70 km) ten noorden van Kumba in westelijk Kameroen.

Opmerkingen:

Het type materiaal van deze soort ligt in het Natuurhistorisch Museum in Kopenhagen.

Holotype: MZUC P351699 (volwassen mannetje) en de paratypen: ZMUC P351700-706 (5 mannetjes en 2 vrouwtjes).

Synoniemen:

Aphyosemion cinnamomeum Stenholt Clausen, 1963

Fundulopanchax cinnamomeum, in Lazara (1984, Wildekamp (1996)

Aphyosemion (Paraphyosemion) cinnamomeum, in Huber (1994)

Systematiek:

Orde	:	Cyprinodontiformes	Berg, 1940
Onderorde	:	Aplocheiloidei	Bleeker, 1860
Familie	:	Nothobranchiidae	Radda & Pürzl, 1981
Tribus	:	Aphyosemiina	Huber, 2000
Genus	:	<i>Fundulopanchax</i>	Myers, 1924
Subgenus	:	<i>Paraphyosemion</i>	Kottelat, 1976
Species	:	<i>cinnamomeus</i>	Stenholt Clausen, 1963

Engelse naam:

Cinnamon Killie

Duitse naam:

Zimtprachtkärpfling

Grootte:

Het type materiaal heeft lengtes van 33.9-39.2 mm SL (lengte zonder staart). De maximale lengte bedraagt 6 cm volgens Radda & Pürzl (1987), en 7 cm volgens Huber (*Killi-data*)

Morfologische en meristische gegevens:

De rugvin heeft 13-14 vinstralen; en de anaalvin 16-17.

Het lichaam telt 30-33 schubben in de lengterichting.

Kopbeschubbing van het G-type.

Chromosomen:

N = 20, A = 33 (Scheel, 1968)

Beschrijving:

Fundulopanchax cinnamomeus is een vrij slanke soort met afgeronde vinnen uit de

verwantschap van *Fundulopanchax gardneri*. Het kleurpatroon is echter totaal verschillend van de andere soorten uit deze groep, en lijkt alleen wat op dat van *Aphyosemion celiae*. Kenmerkend is het ontbreken van rode vlekken, stippen of banden op het lichaam.

Het lichaam van het mannetje heeft een geelbruine (cinnamon) grondkleur. Alle schubben hebben een smalle donkergrijze rand. Oudere mannetjes krijgen een aantrekkelijke paarse kleur met enkele parelmoer of bleek blauwe vlekken op het voorste deel van het lichaam.

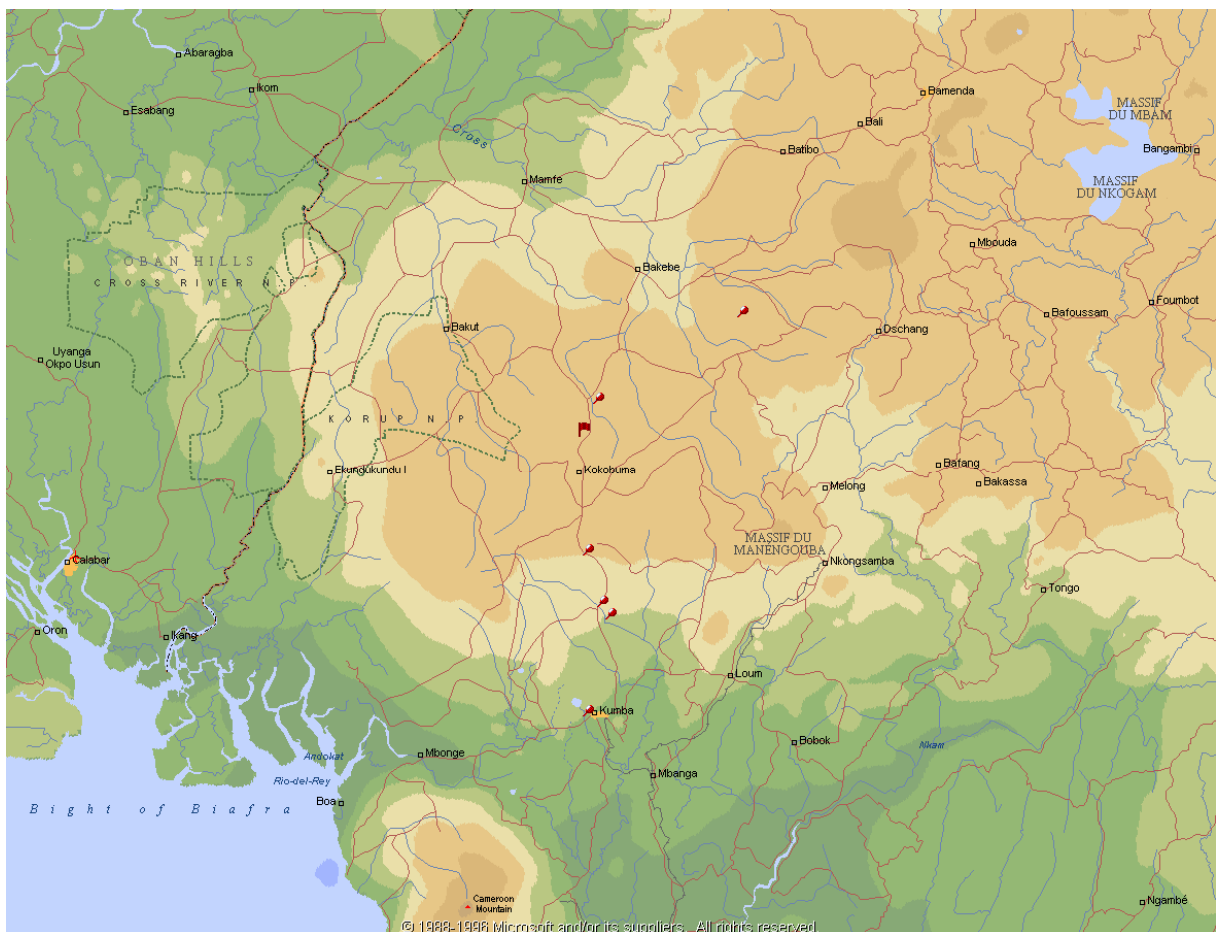
De rugvin bruin tot paars van kleur met heet donkerrode vlekken en banden, gevolgd door een smalle gele zoom. De anaalvin is ook bruin tot paars van kleur met enkele bleek blauwe vlekken aan de basis, en een donkerrode, submarginale band en een brede, gele zoom. De staartvin is bruin tot paars van kleur aan de basis, met enkele bleek blauwe vlekken in het bovenste deel, en een bleek blauwe, maanvormige, submarginale band gevolgd door een brede, bleek oranje tot gele zoom rond de gehele vin. De buikvinnen zijn gekleurd als de anaalvin, en de borstvinnen zijn oranje.

Ook het vrouwtje is cinnamonbruin van kleur met smalle, donkergrijze randen langs de schubben, die een netwerkpatroon vormen op de flanken. Alle vinnen zijn kleurloos, met uitzondering van enkele bruine vlekken in de rugvin.

Verspreiding en habitat:

Fundulopanchax cinnamomeus wordt alleen gevonden in het westen van Kameroen. Alle bekende vindplaatsen liggen in het bovenstroomgebied van de Mungo Rivier, die direct afwatert naar de Atlantische Oceaan, en in het bovenstroomgebied van de Cross Rivier (o.a. de Mbu) die via een omweg in Nigeria ook in de Atlantische Oceaan uitmondt.

Fp. cinnamomeus leeft hier in kleine rivieren en beken in het tropisch regenwoud, op zowel



sediment bodems.

Verzorging en kweek:

Fp. cinnamomeus is geen al te moeilijke soort. De soort accepteert een grote variatie aan watersamenstelling, mits deze niet te extreem wordt. Regelmatig kleine hoeveelheden water verversen is aan te raden. Te grote variaties in waterkwaliteit dienen te worden vermeden.

Ze komen pas volledig op kleur, wanneer ze in een aquarium worden gehouden met diffuus licht en een donkere bodem; temperatuur 22-24 °C. Als voedsel nemen ze alle soorten levend voer, maar ik voer ze nooit tubifex of rode muggenlarven.

Voor een kweekpaar of een trio is een aquarium van 15 liter reeds voldoende. Zorg voor veel schuilmogelijkheden in de vorm van planten en/of mops.

De eieren worden door de gehele bak afgezet, maar voornamelijk toch nabij de bodem. De eieren kunnen in water worden bewaard, waar ze na ongeveer drie weken uitkomen, of op of in vochtige turf. In het laatste geval kan de ontwikkeling tot zes weken duren.

Ook kan men de eieren in de bak bij de ouderdieren laten, omdat deze zich bij goede voeding iet aan de jongen zullen vergrijpen. Wel gaan de grotere jongen de kleinere jongen op een gegeven moment oppeuzelen, zodat de opbrengst niet al te groot zal zijn.

De jongen kunnen onmiddellijk pas uitgekomen pekelkreeftjes eten, maar groeien niet al te snel. Na een maand of 3-4 kleuren de eerste mannetjes uit, maar ze zijn pas volledig uitgegroeid wanneer ze een half jaar oud zijn.

Literatuur:

Amiet, J.-L. (1987): *Le genre Aphyosemion Myers (Pisces, Teleostei, Cyprinodontiformes)*. Sciences Nat., Compiègne. 262 pp.

Armbruster, O. (1982): Kamerun 1981. *DKG-Journal*, **14**(2): 17-21.

Böhm, Otto (1975): Verschiedene Populationen der Gardneri-gruppe und der Haltung und Zucht. *DATZ*, **28**(12): 402-404.

Wildekamp, R.H. (1996): *Fundulopanchax cinnamomeum* (Clausen 1963). Pp. 162-163 in: *A world of killies, atlas of the oviparous cyprinodontiform fishes of the World. Vol. III*. Merrifield Place, Indiana, USA: American Killifish Association. 330 pp.

Foto en tekst: Tonnie Woeltjes.